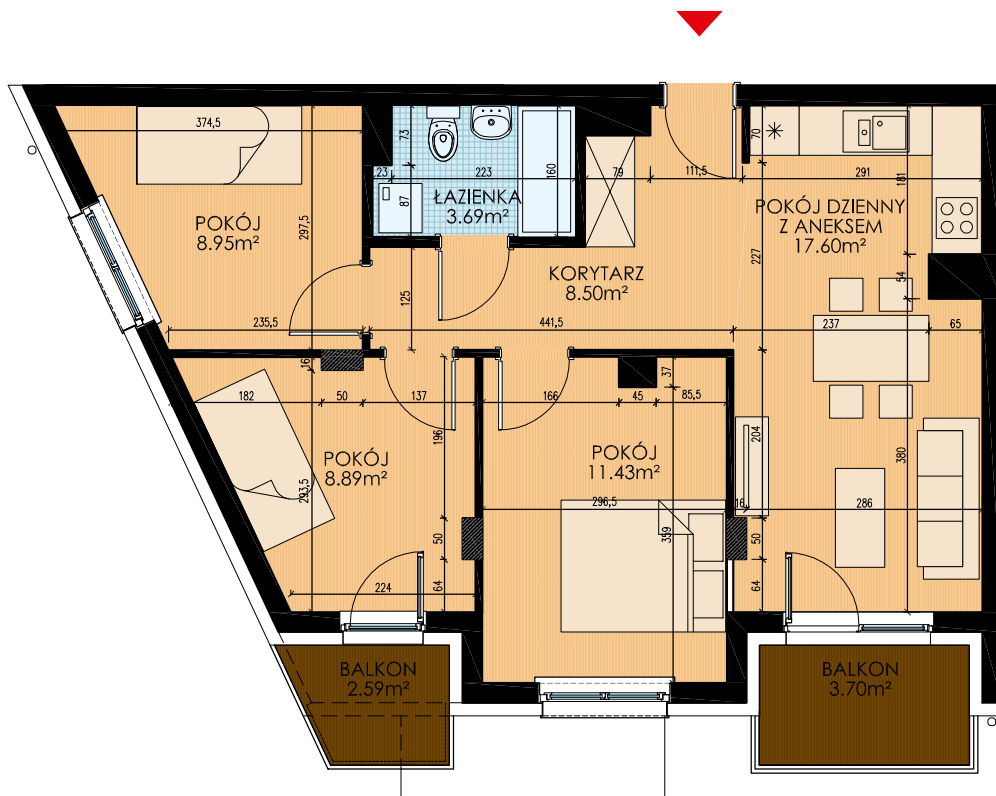
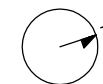
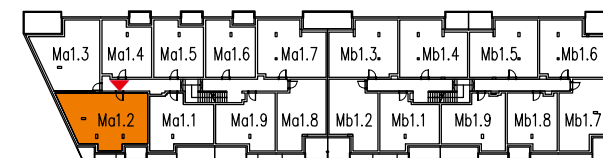


NEPALSKA 11



KONDYGNACJA	1 PIĘTRO
MIESZKANIE	Ma1.2
LICZBA POKOI	4
POWIERZCHNIA UŻYTKOWA	59.06 m²
BALKON	2.59 m ²
BALKON	3.70 m ²



0 1 2m

Uwaga: Prezentowane rzuty zostały załączone w celu przedstawienia rozkładu funkcjonalnego mieszkań i należy je traktować poglądowo.