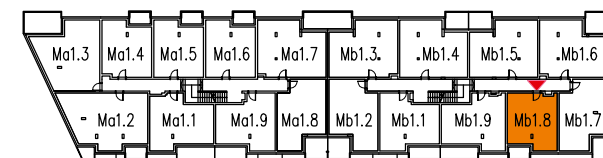
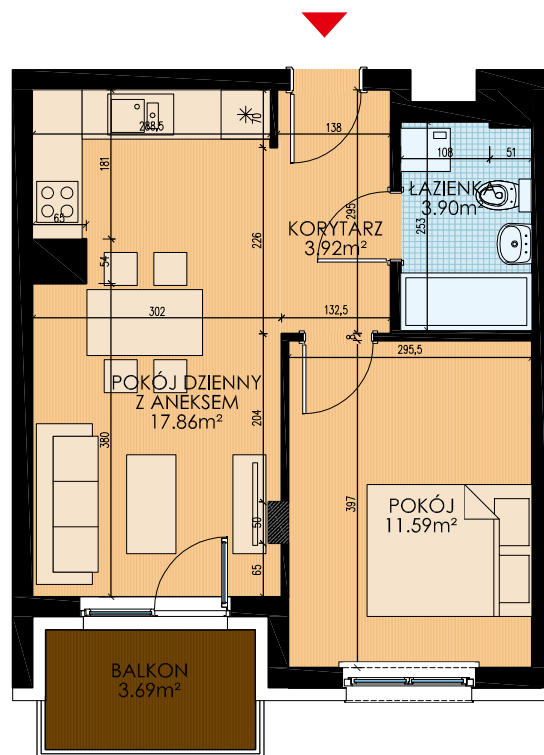


# NEPALSKA 11

KONDYGNACJA	1 PIĘTRO
MIESZKANIE	Mb1.8
LICZBA POKOI	2
<b>POWIERZCHNIA UŻYTKOWA</b>	<b>37.27 m<sup>2</sup></b>
BALKON	3.69 m <sup>2</sup>



0 1 2m

Uwaga: Prezentowane rzuty zostały załączone w celu przedstawienia rozkładu funkcjonalnego mieszkania i należy je traktować poglądowo.